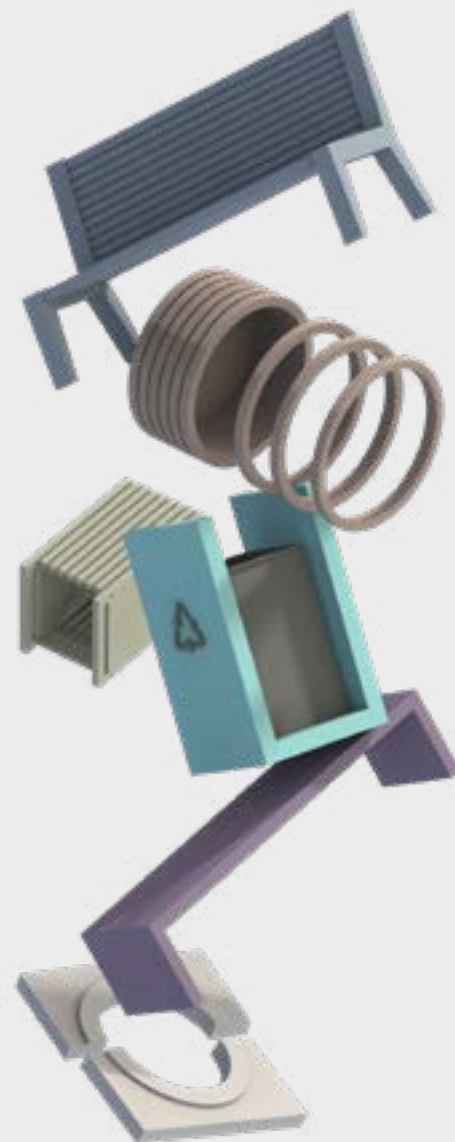


HORINDUS | CATÁLOGO





INDICE

INTRODUCCIÓN	4
BANCOS	20
PAPELERAS	34
JARDINERAS	40
ALCORQUES	48
BOLARDOS	58
PANEL ARQUITECTÓNICO	70
GALERIA	86

NUESTROS CIMIENTOS

¿Qué clase de arquitect@s seríamos si empezásemos la casa por el tejado? Así, empezamos por los cimientos, aquellos que pusimos hace ya más de 30 años. La base de Horindus es una mezcla de innovación, última tecnología, investigación, creatividad y aprendizaje. Ah, y hormigón, ¡por supuesto! El mismo que usamos para diseñar, fabricar y construir soluciones constructivas capaces de sumar a su entorno y poner en valor el espacio urbano.



AMOLDADO A TI

No lo hacemos en serie, lo hacemos en serio. Nuestro hormigón de altas prestaciones es mejorado constantemente para amoldarse a tus necesidades y cumplir tu visión. Estamos contigo desde que se te enciende la bombilla hasta que cuelga del techo de la construcción. Diseño, fabricación, transporte y montaje in situ, si nos necesitas, te acompañamos durante todo el proceso.

¿Y qué hacemos? Mobiliario urbano, productos derivados, revestimientos de fachada, envolventes, pieles arquitectónicas, pavimentos, elementos especiales y cualquier otra cosa que seas capaz de imaginar.



NUESTRO HORMIGUERO

Somos las hormiguitas del hormigón. Trabajamos duro y levantamos grandes ideas que proyecten tus sueños. Nuestro hormiguero está formado por un equipo de architect@s, diseñador@s, ingenier@s y artesan@s que comparten su pasión por la creación de soluciones innovadoras y prácticas, que aúnan lo estético con la usabilidad. Trabajamos, como las hormigas, de forma conjunta y eficaz. Somos comprometid@s, versátiles y resolutiv@s. Además, estamos altamente capacitad@s para dar respuesta a todos los retos que pongan sobre nuestros hombros.



NUESTRO HORMIGÓN

Es tan único como nosotros y como tus necesidades. Además, también es local, de aquí, de Toledo. Todos nuestros hormigones tienen en común estar hechos con mucho esfuerzo y mimo, pero dependiendo de su composición, puedes llamarlos de dos maneras:

- **Hormigón HAC**
- **Hormigón UHPC**

HAC

El hormigón autocompactable (HAC) es un tipo de hormigón que se compacta por sí solo cuando se coloca en la estructura, sin necesidad de utilizar vibradores. Esto se debe a que posee una mayor cantidad de finos (arena y polvo de cemento) y menos áridos gruesos (grava y piedra) que el hormigón normal. Esto hace que el hormigón tenga una mayor plasticidad y sea más fácil de colocar en formas estrechas o de difícil acceso. Además, el hormigón autocompactable tiene menos poros y es más resistente a la compresión y a la flexión

UHPC

También autocompactable el hormigón de ultra alto rendimiento (UHPC) es un tipo de hormigón que se caracteriza por su alta resistencia, baja permeabilidad y excelente durabilidad. También se conoce como hormigón de ultra alta resistencia o hormigón reforzado con fibra de ultra alto rendimiento (UHPRFC). El UHPC está fabricado con materiales de grano muy fino y suele estar reforzado con fibras de acero, lo que le confiere su gran resistencia y ductilidad. A menudo se utiliza en la construcción de puentes, edificios y otras estructuras que requieren un alto nivel de rendimiento.

UHPC Y HAC

Altas prestaciones

Tiene una resistencia a la compresión y a la flexión mucho mayor que el hormigón normal. Esto lo hace ideal para estructuras sometidas a grandes cargas o a condiciones extremas.

Bajo peso específico

Tiene una densidad mucho menor que el hormigón normal, lo que lo hace ideal para estructuras que deben soportar grandes cargas pero que no pueden ser demasiado pesadas.

Buena resistencia a la deformación

Tiene una buena capacidad de deformación antes de romperse, lo que lo hace ideal para estructuras sometidas a esfuerzos cíclicos o a cambios bruscos de temperatura.

Buena resistencia a la corrosión

Tiene una buena resistencia a la corrosión y a la abrasión, lo que lo hace ideal para estructuras expuestas a ambientes agresivos o a la acción de agentes químicos.

Fácil de colocar:

Es fácil de colocar y trabajar, lo que lo hace ideal para proyectos de construcción en los que se requiere una alta precisión o un acabado fino.

PROPIEDADES TÉCNICAS

	HAC	UHPC
Contenido mín de cemento	400 kg	700 kg
Tipología del cemento	52,5 R	52,5 R SR
Armado con fibras	Si	Si
Tipología fibras	Metálica Galvanizada	Sintética
T.M.A	8 mm	
Autocompactabilidad UNE-EN-12350-8	60-70 cm	60-70 cm
Resistencia a compresión UNE-12390-3	50-60 MPa	90-120 MPa
Resistencia a flexión UNE-12390-5	6-9 MPA	10-14 MPA



TEXTURAS Y ACABADOS

Desde un zumo con o sin pulpa hasta el helado más cremoso, la textura es importante para la experiencia y queremos dejarte con buen sabor de boca. Por eso, tú eliges la forma, textura y el acabado.

Porque el acabado se encarga de dar valor a nuestro producto, lo que significa que es una parte esencial en todo el proceso de desarrollo.

Nuestros hormigones tienen las propiedades necesarias para adaptarse a cualquier propuesta a nivel creativo y estético, logrando abarcar desde texturas lisas y suaves hasta efectos pétreos naturales y agradables al tacto.

Ya para acabar, puedes elegir entre diferentes acabados según su aplicación.

Estos son: - Con fines estéticos (decapado, pulido, etc.) - Con fines de protección del material (hidrofugado, antigraffiti, etc.)

¿Con cuál te quedas?



OBJETIVO

Crear elementos de diseño en hormigón de altas prestaciones capaces de captar la esencia de la visión de nuestro client@s y de dar respuesta a sus expectativas y necesidades. Poner en valor cada proyecto y conseguir que nuestro trabajo se integre en el espacio de forma natural, única y beneficiosa para las personas.

VALORES

En todas las capas de Horindus encontrarás Respeto. Honestidad. Compañerismo. Innovación y desarrollo. Profesionalidad.

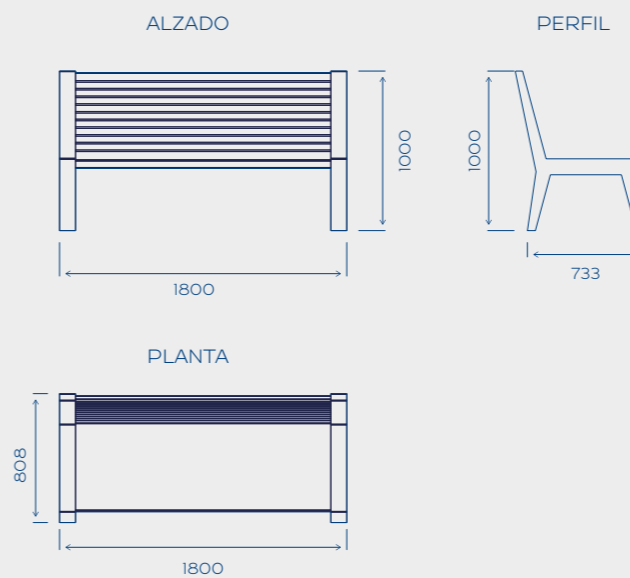
VISIÓN

Lograr posicionarnos como un equipo capaz de superar todos los límites a través de la revisión continua de nuestros procesos internos. Abrir nuevos mercados, establecer alianzas estratégicas y explorar oportunidades de crecimiento.

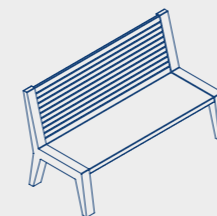


BANCOS

Medidas Principales

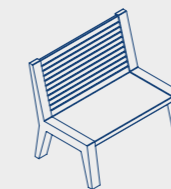


Modelos



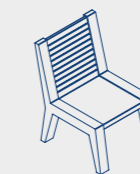
OFFICE-180

180 x 100 x 80 cm
253 Kg
3 PERSONAS



OFFICE-120

120 x 100 x 80 cm
198 Kg
2 PERSONAS



OFFICE-70

70 x 100 x 80 cm
134 Kg
1 PERSONAS

office



Material

Hormigón UHPC

Peso

253 Kg

Acabado

Salido de molde
Decapado/ Hidrofugado

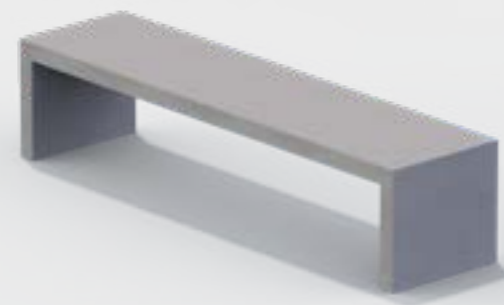
Colores



Instalación

Apojado sobre el pavimento

mayo



Material

Hormigón HAC

Peso

270 Kg

Acabado

Salido de molde
Decapado/ Hidrofugado

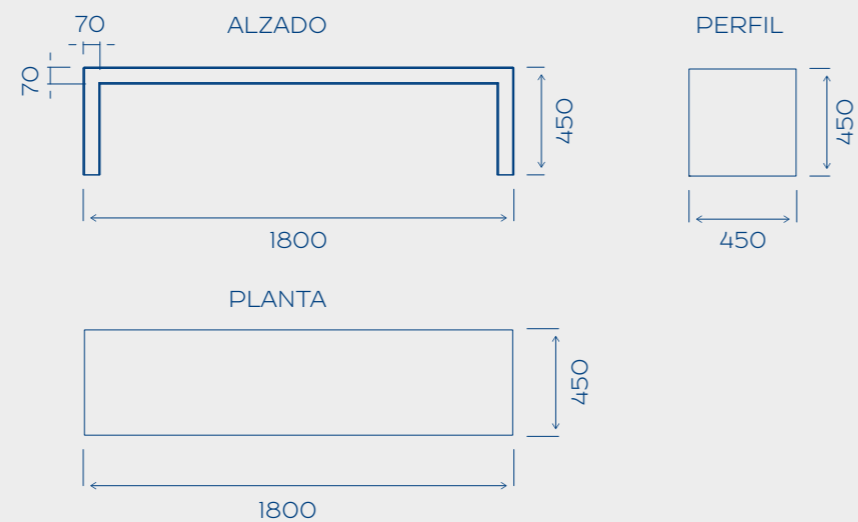
Colores



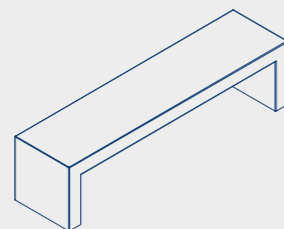
Instalación

Apojado sobre el pavimento

Medidas Principales

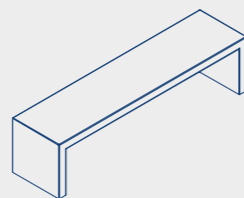


Modelos



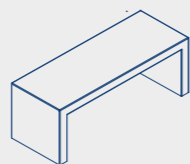
MAYO-180

180 x 45 x 45 cm
270 Kg
HAC
3 PERSONAS



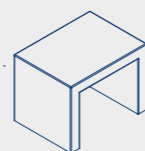
MAYO-180

180 x 45 x 45 cm
194 Kg
UHPC
3 PERSONAS



MAYO-120

120 x 45 x 45 cm
148 Kg
UHPC
2 PERSONAS



MAYO-60

60 x 45 x 45 cm
103 Kg
UHPC
1 PERSONA



texas



Material

Hormigón UHPC

Peso

215 Kg

Acabado

Salido de molde
Decapado/ Hidrofugado

Soportes

Acero Zincado pintado en
color negro texturado

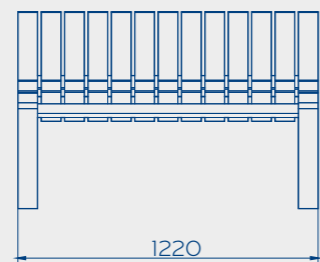
Colores



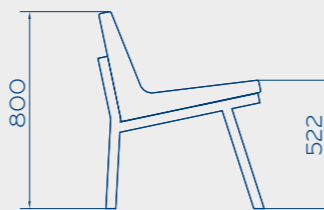
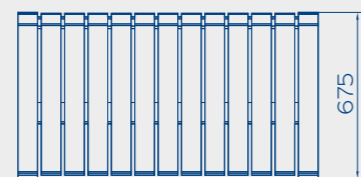
Instalación

Apojado / anclado sobre el
pavimento

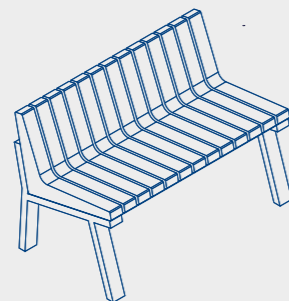
Medidas Principales



PLANTA



Modelos



TEXAS

180 x 80 x 70 cm
215 Kg
2 PERSONAS



simpleco



Material

Hormigón HAC

Peso

279 Kg

Acabado

Salido de molde
Decapado/ Hidrofugado

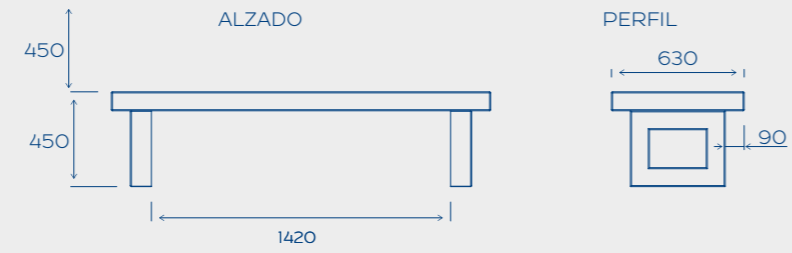
Colores



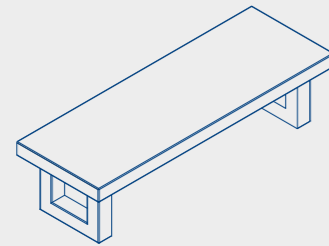
Instalación

Apojado sobre el pavimento

Medidas Principales



Modelos



SIMPLECO

180 x 45 x 45 cm
279 Kg
HAC
3 PERSONAS



kampara



Material

Hormigón UHPC

Peso

416 Kg

Acabado

Decapado/ Hidrofugado

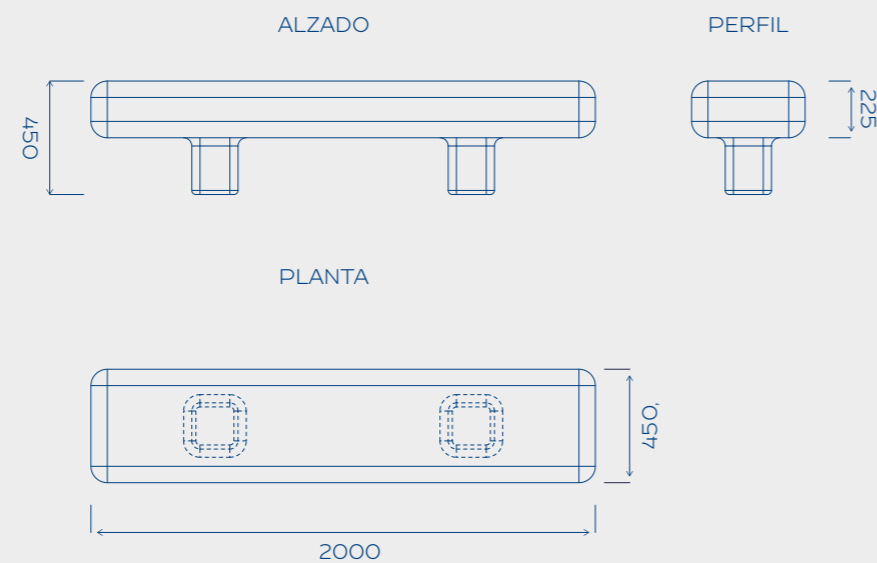
Colores



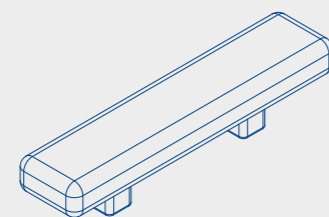
Instalación

Anclado sobre el pavimento

Medidas Principales

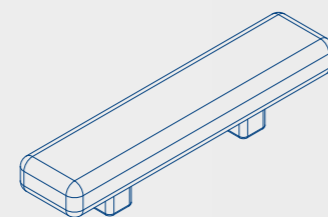


Modelos



KAMPARA-180

180 x 45 x 45 cm
416 Kg
UHPC
3 PERSONAS



KAMPARA-200

200 x 45 x 45 cm
460 Kg
UHPC
4 PERSONAS



kuralo



Material

Hormigón UHPC

Peso

790 Kg

Acabado

Decapado/ Hidrofugado

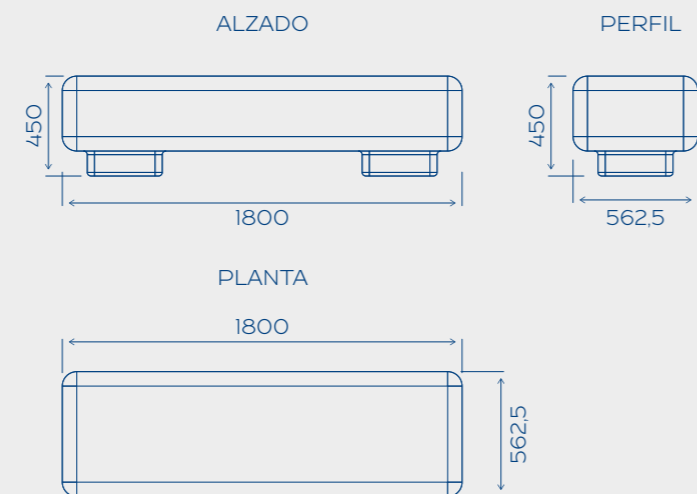
Colores



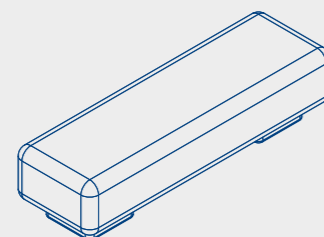
Instalación

Anclado sobre el pavimento

Medidas Principales



Modelos



KURALO-180

180 x 56 x 45 cm
790 Kg
UHPC
3 PERSONAS



sekcio



Material

Hormigón UHPC

Peso

229 Kg

Acabado

Salido de molde
Decapado/ Hidrofugado

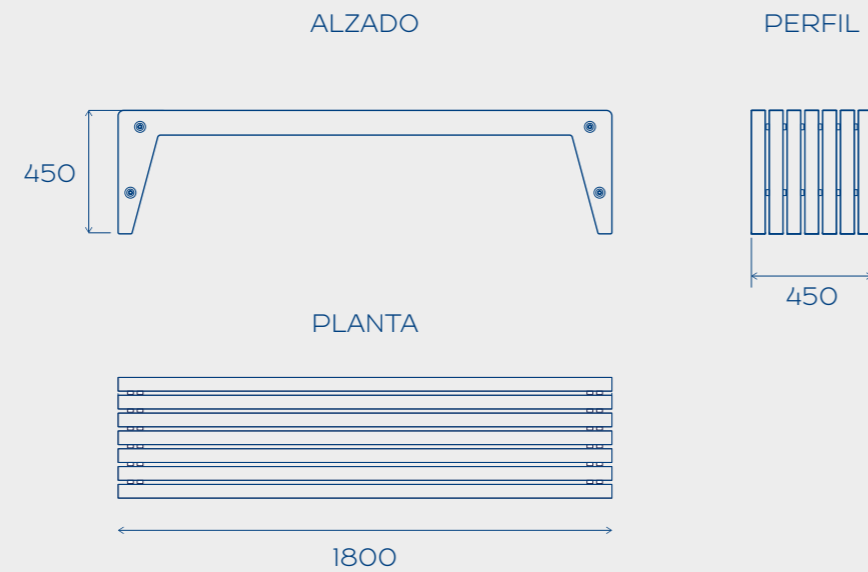
Colores



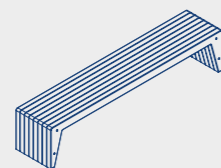
Instalación

Apojado sobre el pavimento

Medidas Principales



Modelos

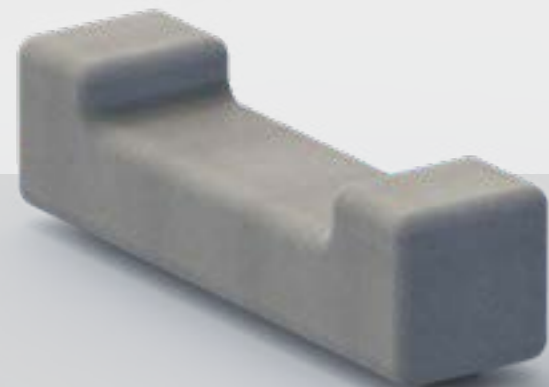


SEKCIO-180

180 x 45 x 45 cm
229 Kg
UHPC
3 PERSONAS



almena



Material

Hormigón UHPC

Peso

990 Kg

Acabado

Decapado/ Hidrofugado

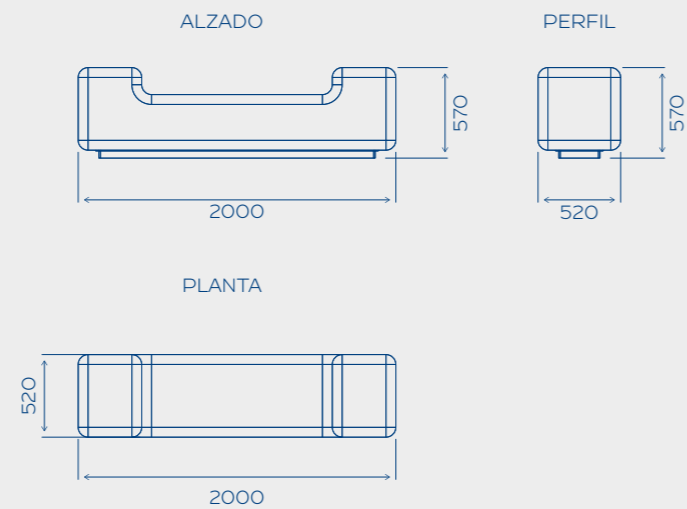
Colores



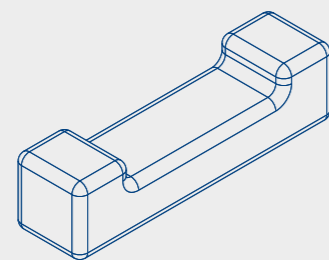
Instalación

Anclado / Apoyado sobre el pavimento

Medidas Principales

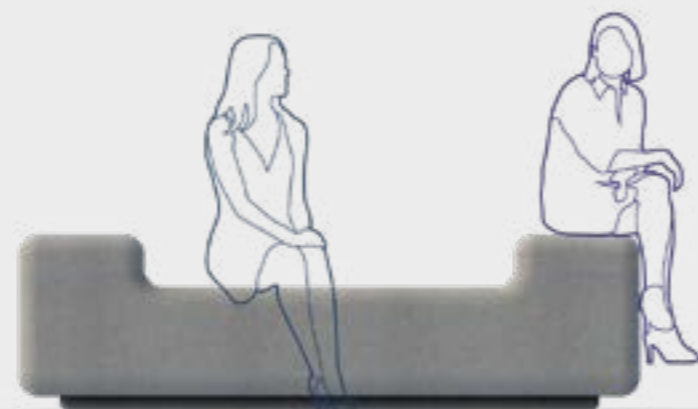


Modelos

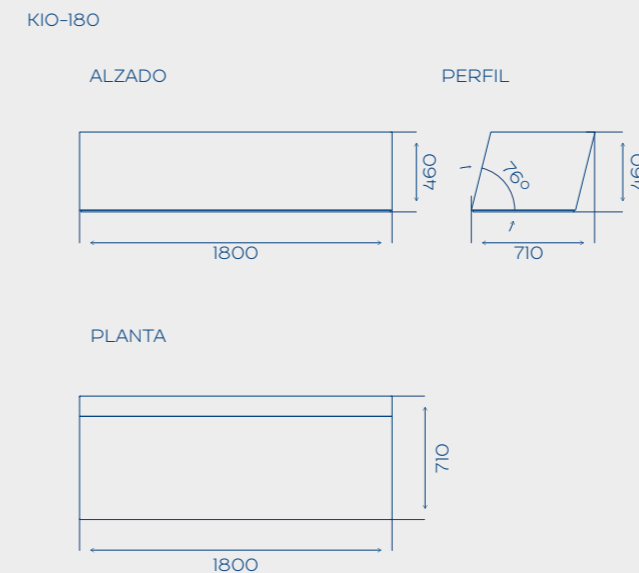


ALMENA-180

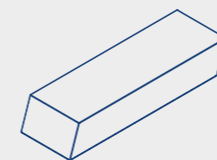
180 x 56 x 45 cm
790 Kg
UHPC
3 PERSONAS



Medidas Principales

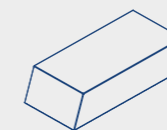


Modelos



KIO-180

64 x 46 x 71 cm
383 Kg
UHPC
3 PERSONAS



KIO-120

64 x 46 x 71 cm
268 Kg
UHPC
2 PERSONAS

kio



Material

Hormigón UHPC

Peso

383 Kg

Acabado

Salido de molde
Decapado/ Hidrofugado

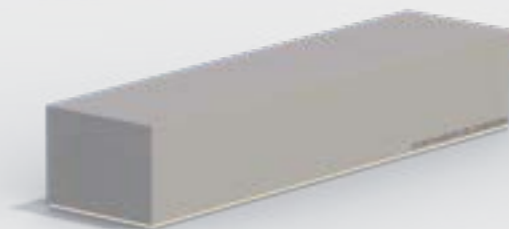
Colores



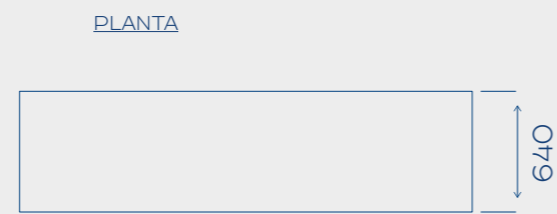
Instalación

Apoyado sobre el pavimento

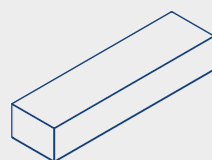
modul



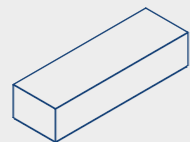
Medidas Principales



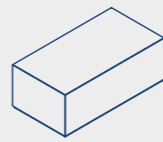
Modelos



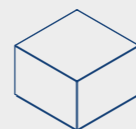
MODUL-240
240 x 44 x 60 cm
465 Kg
UHPC
4 PERSONAS



MODUL-200
200 x 44 x 60 cm
396 Kg
UHPC
3 PERSONAS



MODUL-120
120 x 44 x 60 cm
258 Kg
UHPC
2 PERSONAS



MODUL-64
64 x 44 x 60 cm
161 Kg
UHPC
1 PERSONAS

Material

Hormigón UHPC

Peso

465 Kg

Acabado

Salido de molde
Decapado/ Hidrofugado

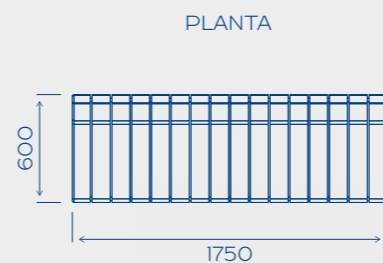
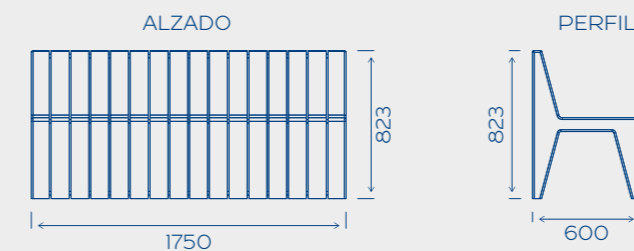
Colores



Instalación

Apoyado sobre el pavimento

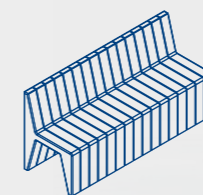
Medidas Principales



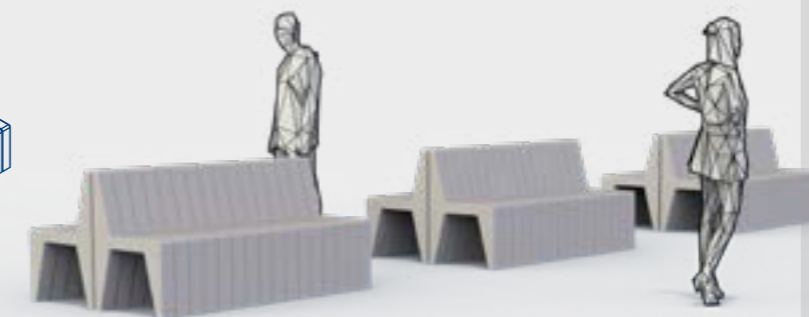
Modelos



HACHE-60
160 x 82 x 60 cm
171 Kg
UHPC
1 PERSONA



HACHE-180
180 x 82 x 60 cm
560 Kg
UHPC
3 PERSONAS



hache



Material

Hormigón UHPC

Peso

560 Kg

Acabado

Salido de molde
Decapado/ Hidrofugado

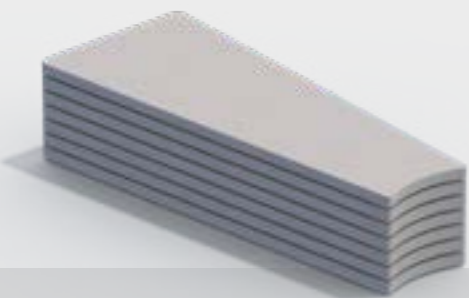
Colores



Instalación

Apoyado sobre el pavimento

klado



Material

Hormigón UHPC

Peso

460 Kg

Acabado

Salido de molde
Decapado/ Hidrofugado

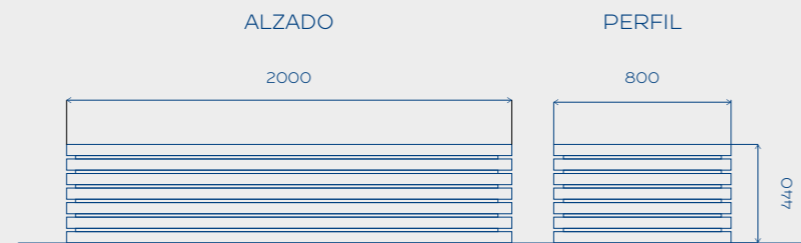
Colores



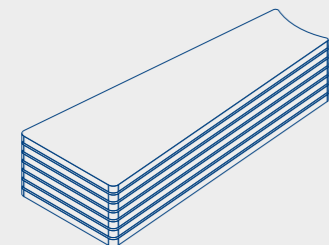
Instalación

Apoyado sobre el pavimento

Medidas Principales

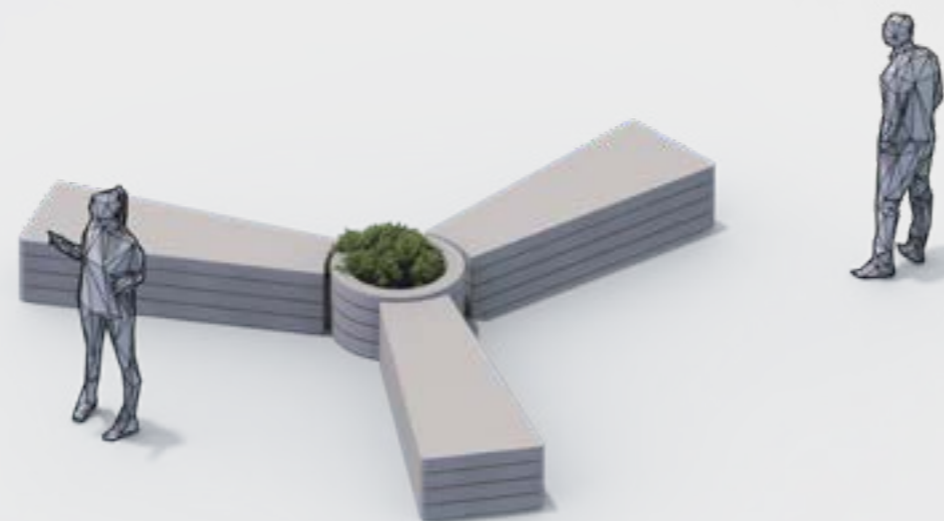


Modelos



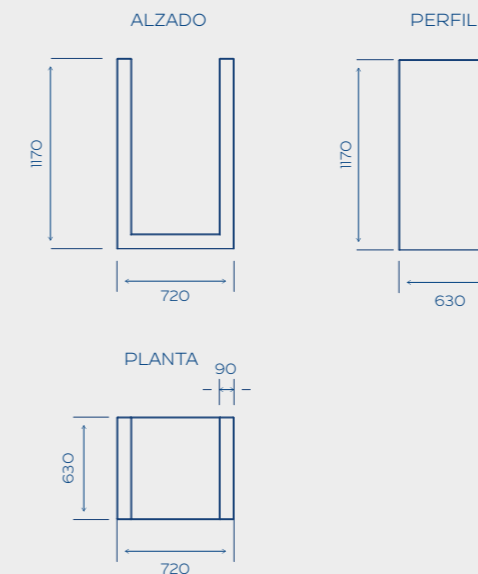
KLADO-50

200 x 44 x 80 cm
460 Kg
UHPC
4 PERSONAS

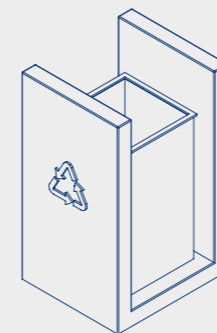


PAPELERAS

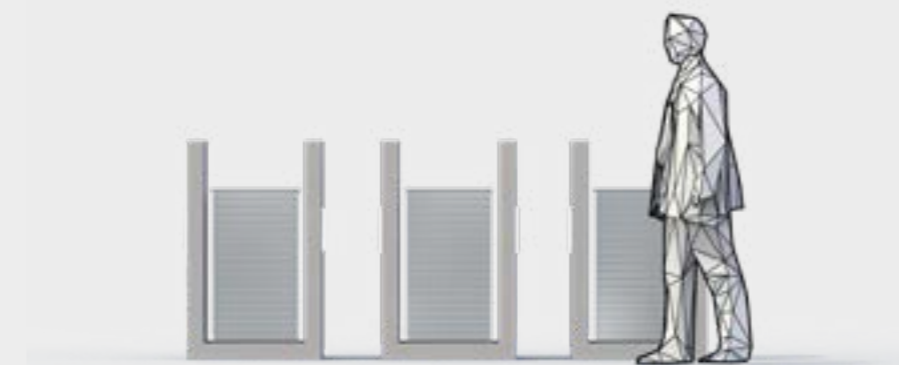
Medidas Principales



Modelos



SIMPLECO
117 x 72 x 63 cm
360 Kg
UHPC



simpleco



Material
Hormigón HAC

Peso
360 Kg

Acabado
Salido de molde
Decapado/ Hidrofugado

Colores



Instalación
Apoyado / Anclado sobre el
pavimento

sako



Material

Hormigón UHPC

Peso

191 Kg

Acabado

Salido de molde
Decapado/ Hidrofugado

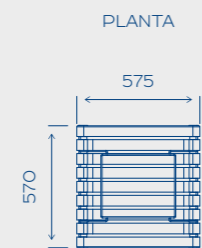
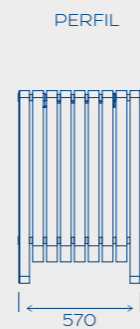
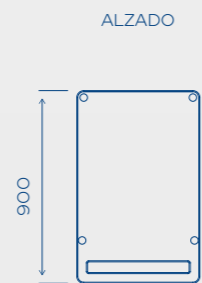
Colores



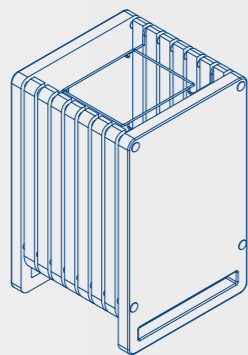
Instalación

Apojado sobre el pavimento

Medidas Principales



Modelos



SAKO

90 x 45 x 57 cm
191 Kg
UHPC



city



Material

Hormigón UHPC

Peso

196 Kg

Acabado

Salido de molde
Decapado/ Hidrofugado

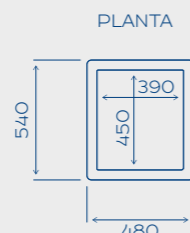
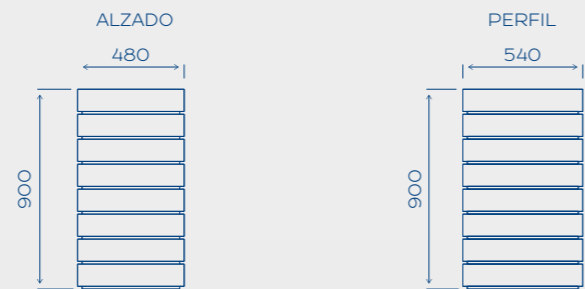
Colores



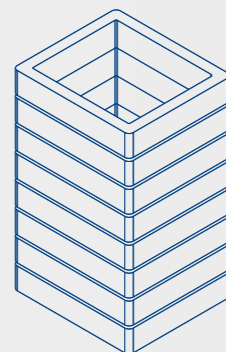
Instalación

Apojado sobre el pavimento

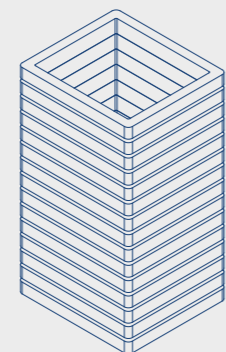
Medidas Principales



Modelos



CITY-100
90 x 54 x 48 cm
196 Kg
UHPC



CITY-50
97,5 x 54 x 48 cm
177 Kg
UHPC



turron



Material
Hormigón UHPC

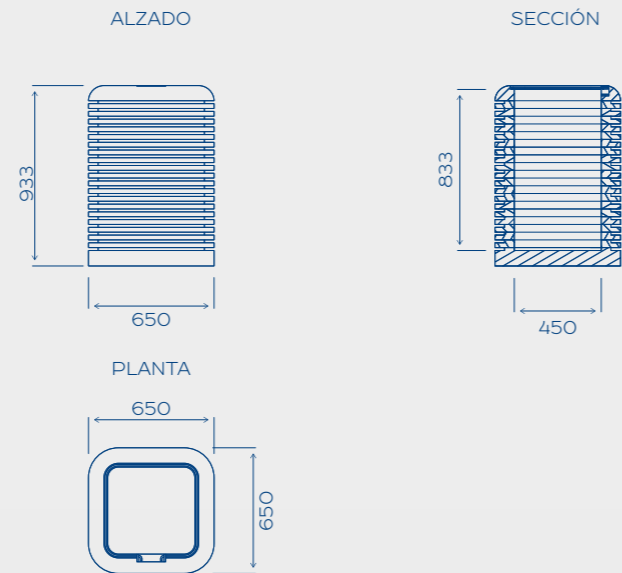
Peso
370 Kg

Acabado
Salido de molde
Decapado/ Hidrofugado

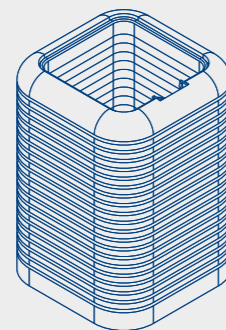
Colores

Instalación
Apoyado sobre el pavimento

Medidas Principales



Modelos

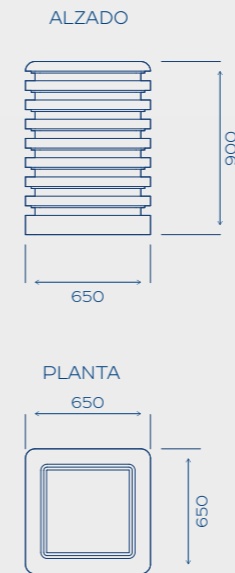


TURRON-1

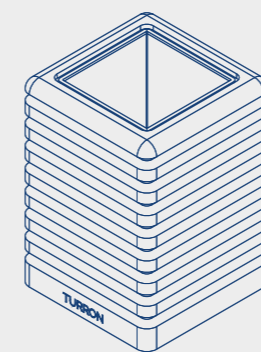
93 x 65 x 65 cm
370 Kg
UHPC



Medidas Principales



Modelos



TURRON

90 x 65 x 65 cm
371 Kg
UHPC



turron-2



Material
Hormigón UHPC

Peso
371 Kg

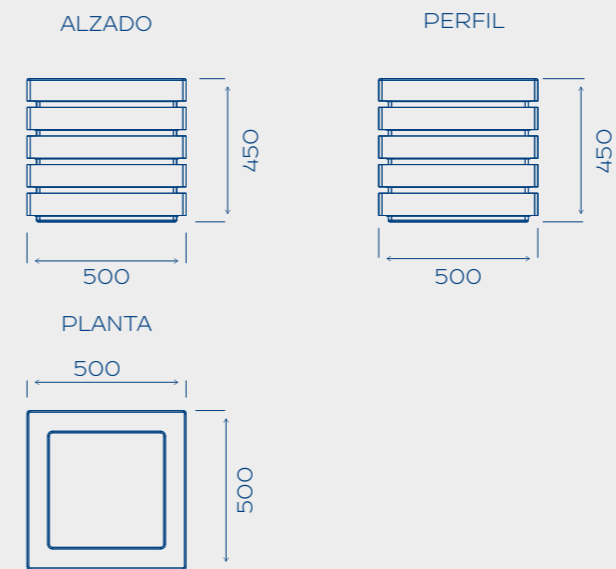
Acabado
Salido de molde
Decapado/ Hidrofugado

Colores

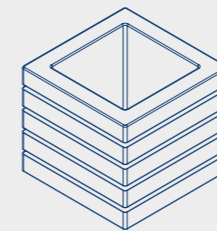
Instalación
Apoyado sobre el pavimento

JARDINERAS

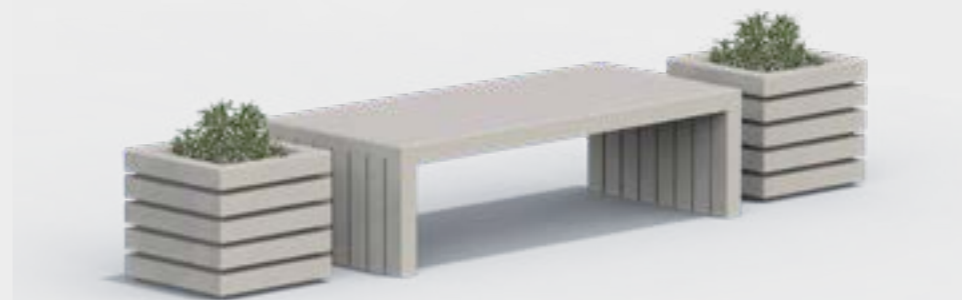
Medidas Principales



Modelos



CITY
50 x 50 x 45 cm
113 Kg
UHPC



city



Material
Hormigón UHPC

Peso
113 Kg

Acabado
Salido de molde
Decapado/ Hidrofugado

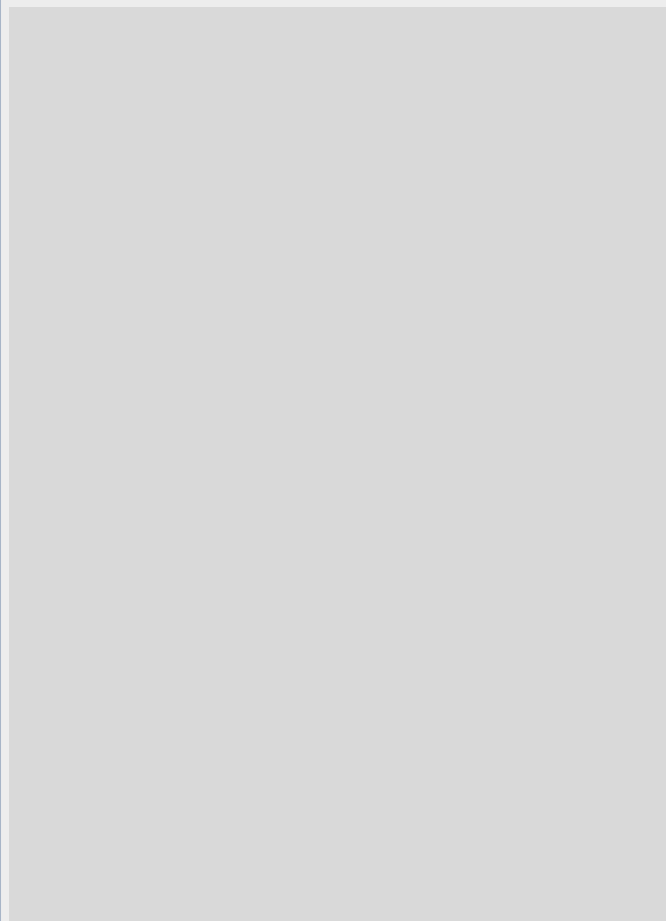
Colores



Instalación
Apoyado sobre el pavimento

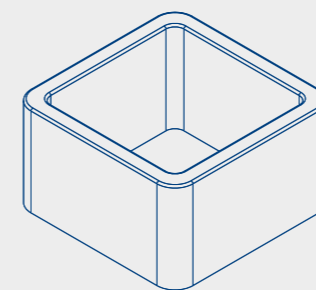
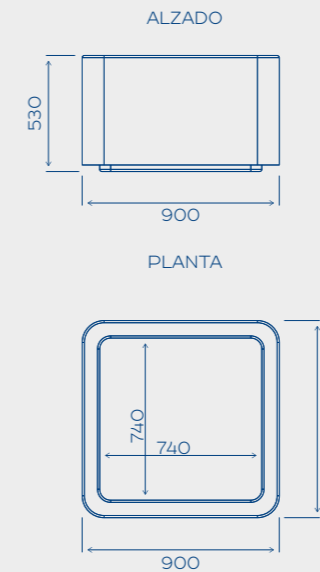
Medidas Principales

Modelos



Medidas Principales

Modelos



APP
90 x 90 x 53 cm
347 Kg
UHPC



app



Material

Hormigón UHPC

Peso

347 Kg

Acabado

Salido de molde
Decapado/ Hidrofugado

Colores



Instalación

Apoyado sobre el pavimento

box



Material
Hormigón UHPC

Peso
284 Kg

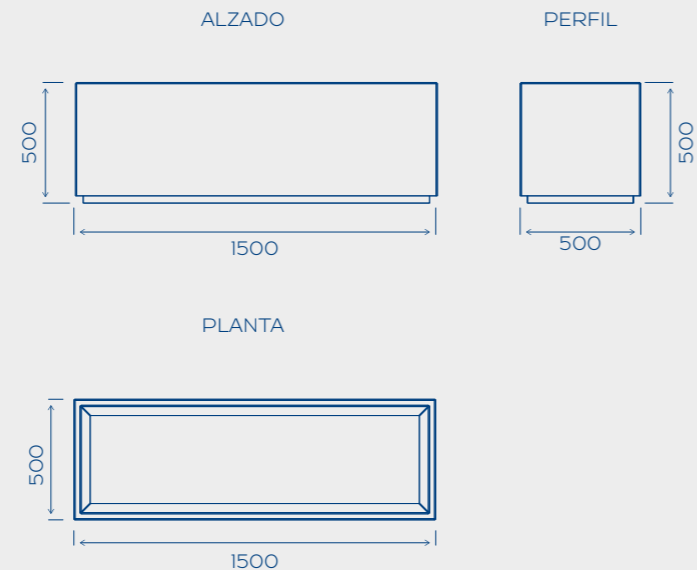
Acabado
Salido de molde
Decapado/ Hidrofugado

Colores

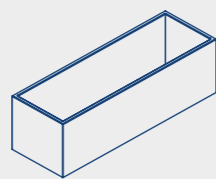


Instalación
Apoyado sobre el pavimento

Medidas Principales



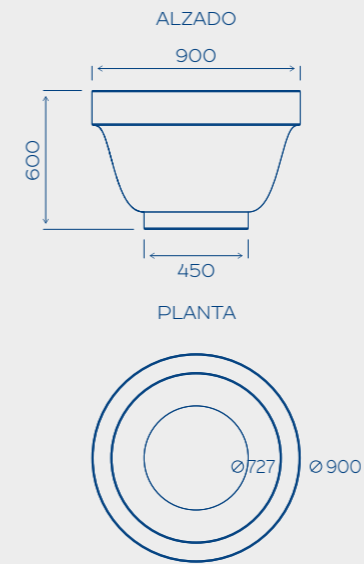
Modelos



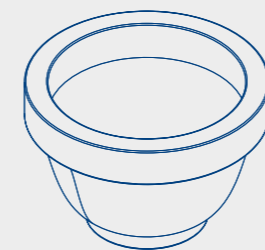
BOX
150 x 50 x 50 cm
284 Kg
UHPC



Medidas Principales



Modelos



VELA
90 x 90 x 60 cm
0,09 m3
198 Kg
UHPC



vela



Material
Hormigón UHPC

Peso
208 Kg

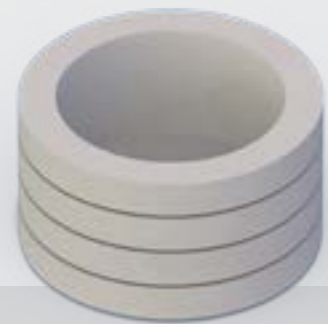
Acabado
Salido de molde
Decapado/ Hidrofugado

Colores



Instalación
Apoyado sobre el pavimento

rondo



Material

Hormigón UHPC

Peso

215 Kg

Acabado

Salido de molde
Decapado/ Hidrofugado

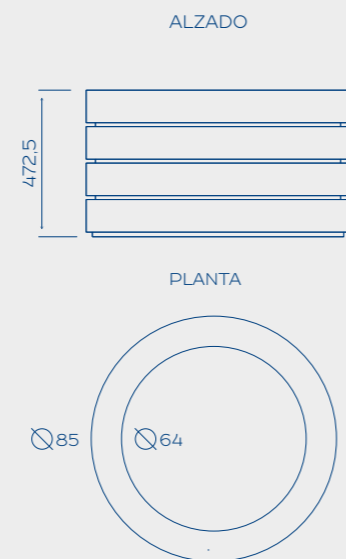
Colores



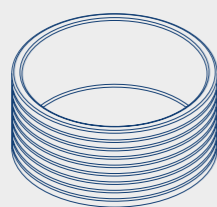
Instalación

Apoyado sobre el pavimento

Medidas Principales

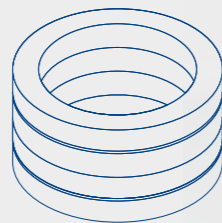


Modelos



RONDO-50

85 X 58 cm
150 Kg
UHPC



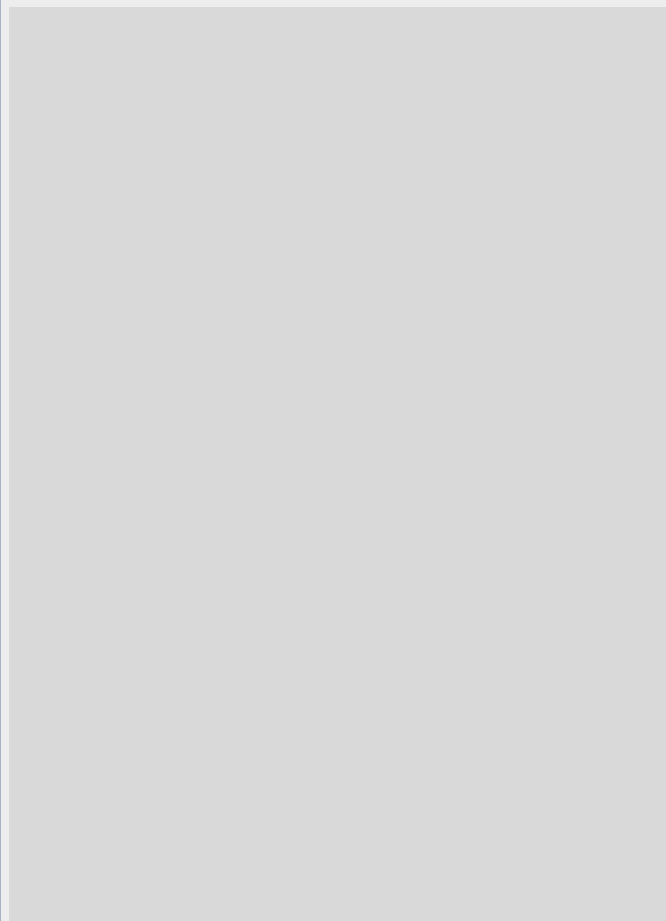
RONDO-100

85 X 58 cm
150 Kg
UHPC

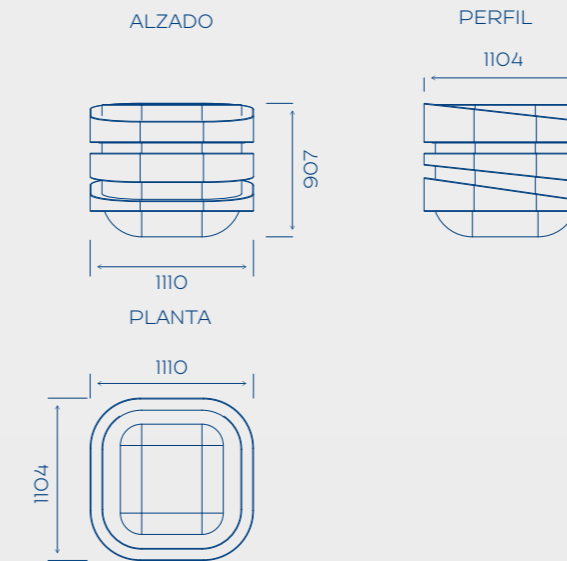


Medidas Principales

Modelos



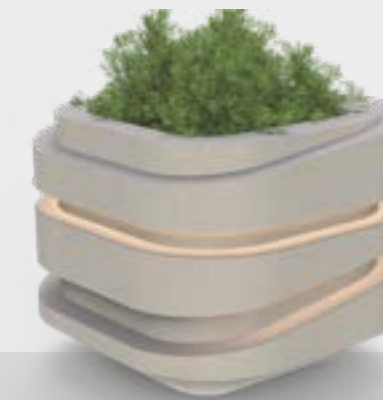
Medidas Principales



Modelos



crood



Material
Hormigón UHPC

Peso
1170 Kg

Acabado
Salido de molde
Decapado/ Hidrofugado

Colores
● ● ● ●

Instalación
Apoyado sobre el pavimento

Iluminación LED opcional

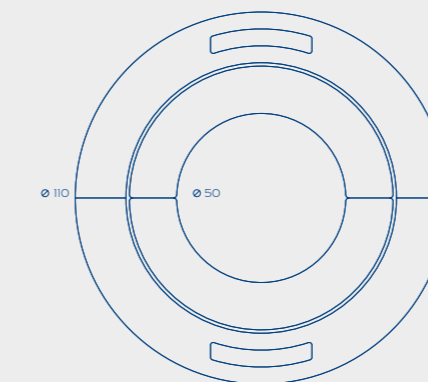
ALCORQUES

Medidas Principales

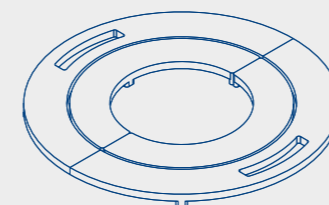
SECCIÓN



PLANTA



Modelos



SUNON
110 x 110 x 05 cm
48 Kg
UHPC



sunon



Material

Hormigón UHPC

Peso

48 Kg

Acabado

Salido de molde
Decapado/ Hidrofugado

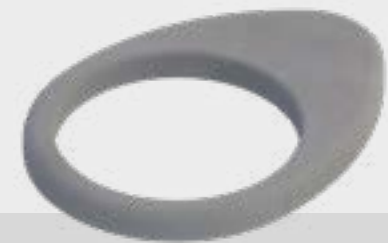
Colores



Instalación

Apoyado sobre el pavimento

ovo



Material
Hormigón UHPC

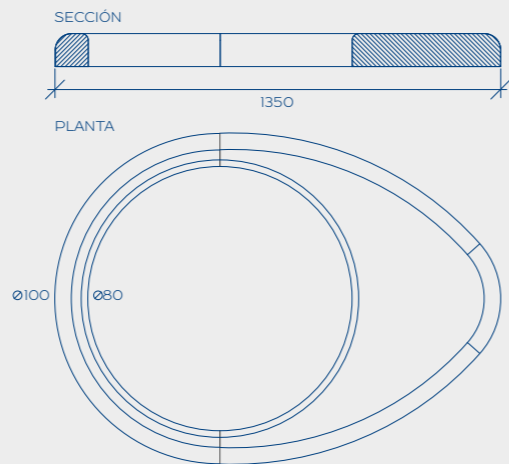
Peso
115 Kg

Acabado
Salido de molde
Decapado/ Hidrofugado

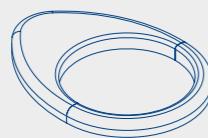
Colores
● ● ●

Instalación
Apoyado sobre el pavimento

Medidas Principales



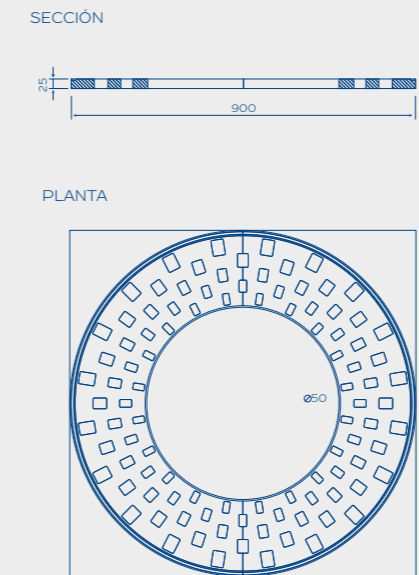
Modelos



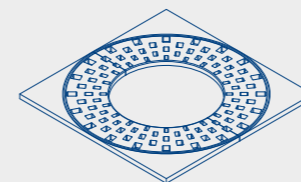
OVO
135 x 100 x 10 cm
115 Kg
UHPC



Medidas Principales



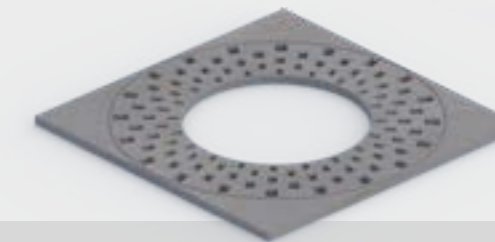
Modelos



TITAN
90 x 90 x 25 cm
29 Kg
UHPC



titan



Material
Hormigón UHPC

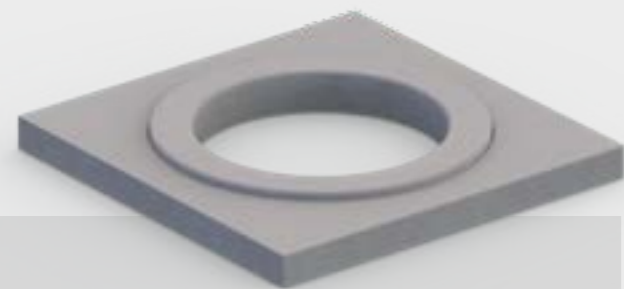
Peso
29 Kg

Acabado
Salido de molde
Decapado/ Hidrofugado

Colores
● ● ●

Instalación
Empotrado a nivel del pavimento

onokulo



Material
Hormigón UHPC

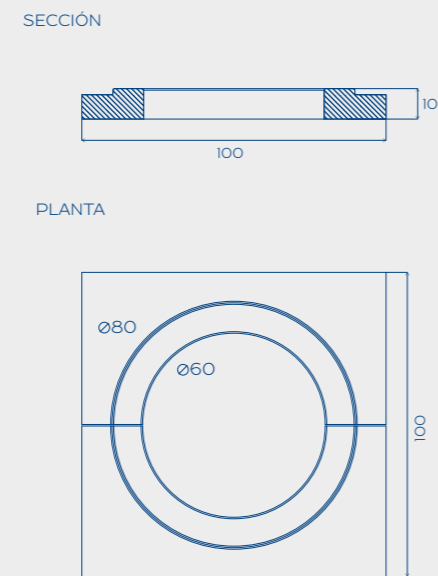
Peso
96 Kg

Acabado
Salido de molde
Decapado/ Hidrofugado

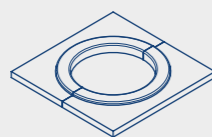
Colores
● ● ●

Instalación
Empotrado a nivel el pavi-
mento

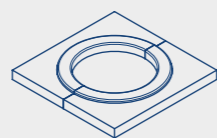
Medidas Principales



Modelos



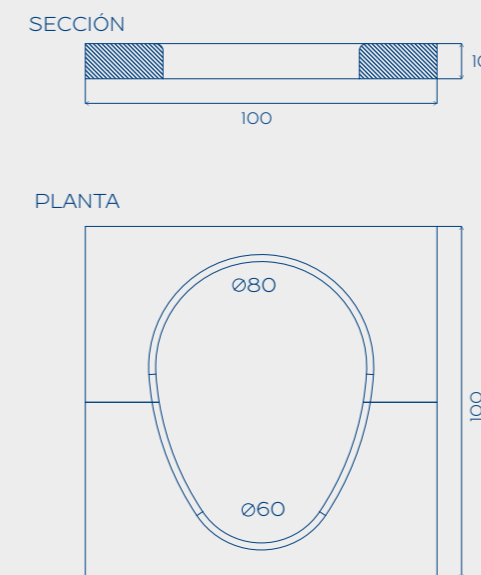
ONOKULO - 70
100 x 100 x 10 cm
96 Kg
0,04 m3
UHPC



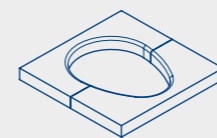
ONOKULO-100
100 x 100 x 10 cm
133 Kg
0,05 m3
Hormigon Armado



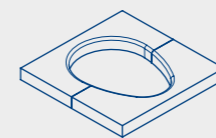
Medidas Principales



Modelos



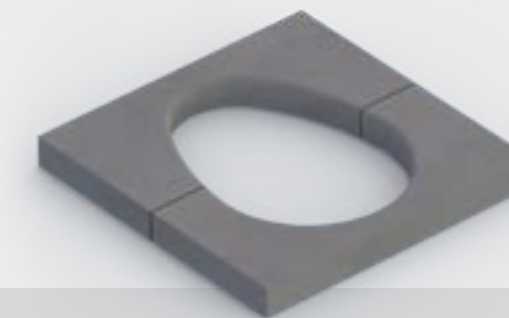
INOVO - 50
200 x 100 x 05 cm
75 Kg
UHPC



INOVO - 100
200 x 100 x 10 cm
151 Kg
Hormigon Armado



inovo



Material
Hormigón HAC

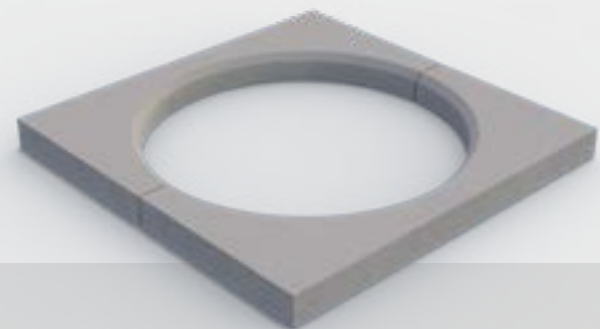
Peso
151 Kg

Acabado
Salido de molde
Decapado/ Hidrofugado

Colores
● ● ●

Instalación
Empotrado a nivel del pavi-
mento

okulo



Material

Hormigón HAC

Peso

142 Kg

Acabado

Salido de molde
Decapado/ Hidrofugado

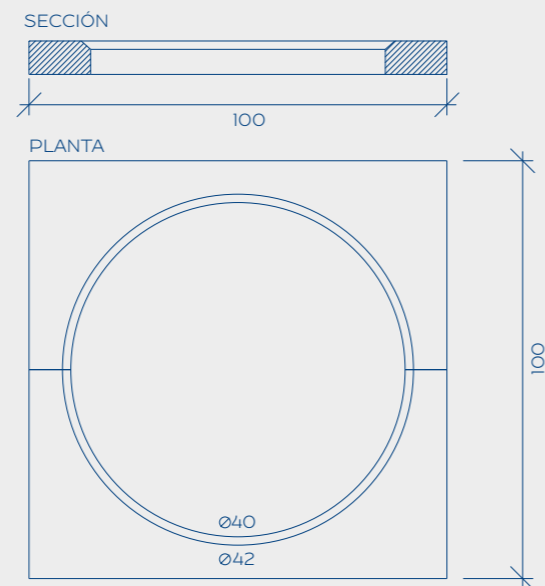
Colores



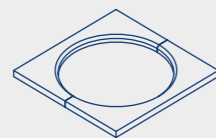
Instalación

Empotrado a nivel del pavimento

Medidas Principales

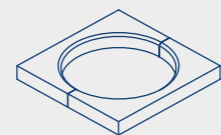


Modelos



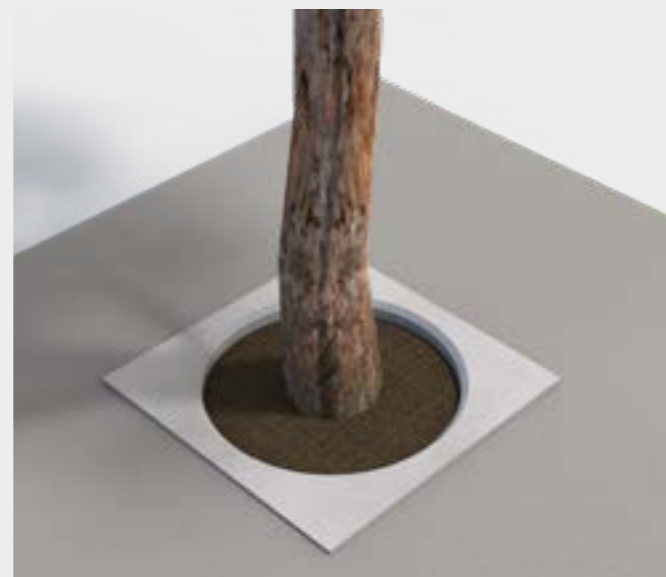
OKULO - 50

100 x 100 x 05 cm
58 Kg
UHPC



OKULO - 120

100 x 100 x 12 cm
142 Kg
H. ARMADO



vitre



Material

Hormigón UHPC

Peso

93 Kg

Acabado

Salido de molde
Decapado/ Hidrofugado

Colores



Instalación

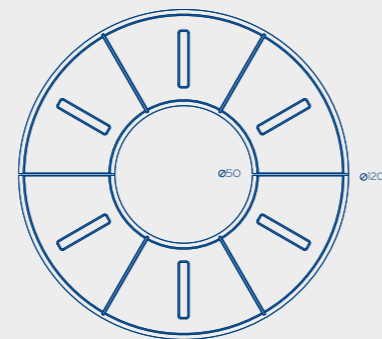
Empotrado a nivel del pavimento

Medidas Principales

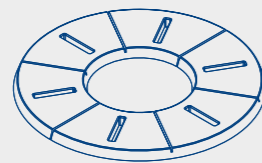
SECCIÓN



PLANTA



Modelos



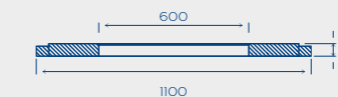
VITRE
120 x 120 x 05 cm
93 Kg
UHPC



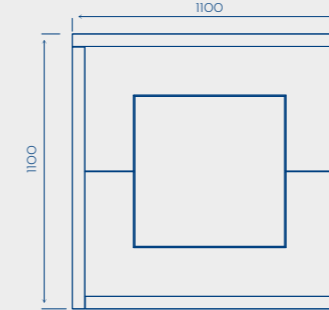
www.horindus.com

Medidas Principales

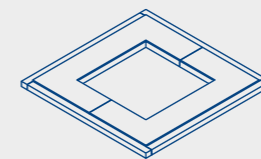
SECCIÓN



PLANTA



Modelos

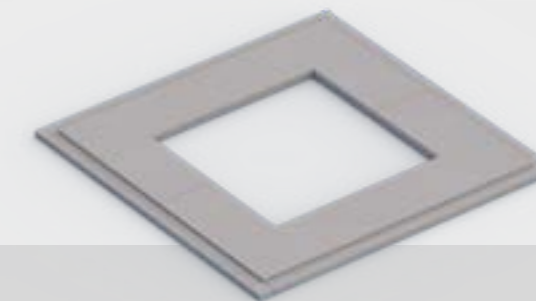


FENESTO
110 x 110 x 05 cm
89 Kg
UHPC



www.horindus.com

fenesto



Material

Hormigón UHPC

Peso

89 Kg

Acabado

Salido de molde
Decapado/ Hidrofugado

Colores

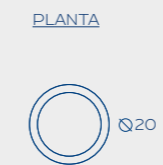


Instalación

Empotrado a nivel del pavimento

BOLARDOS

Medidas Principales



Modelos



POL
20 x 20 x 75 cm
56 Kg
Hormigón



pol



Material
Hormigón UHPC

Peso
56 Kg

Acabado
Salido de molde
Decapado/ Hidrofugado

Colores



Instalación
Anclado al pavimento

build



Material

Hormigón UHPC

Peso

40 Kg

Acabado

Salido de molde
Decapado/ Hidrofugado

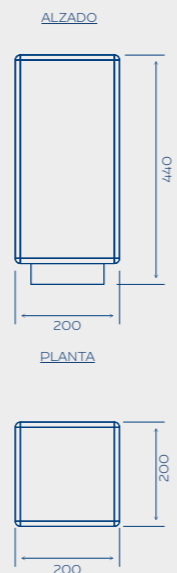
Colores



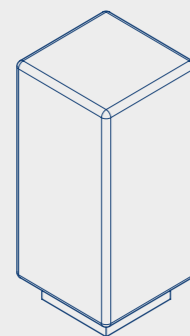
Instalación

Anclado al pavimento

Medidas Principales



Modelos



BUILD
20 x 20 x 44 cm
40 Kg
Hormigón



rubik



Material
Hormigón UHPC

Peso
152 Kg

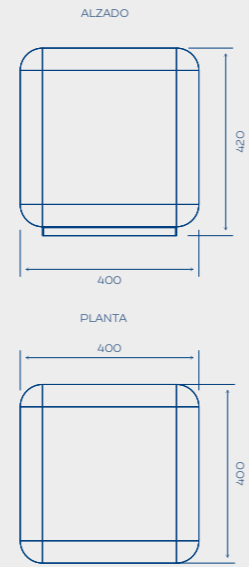
Acabado
Salido de molde
Decapado/ Hidrofugado

Colores

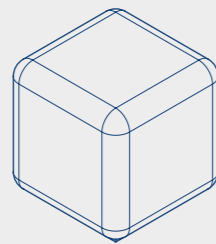


Instalación
Anclado al pavimento

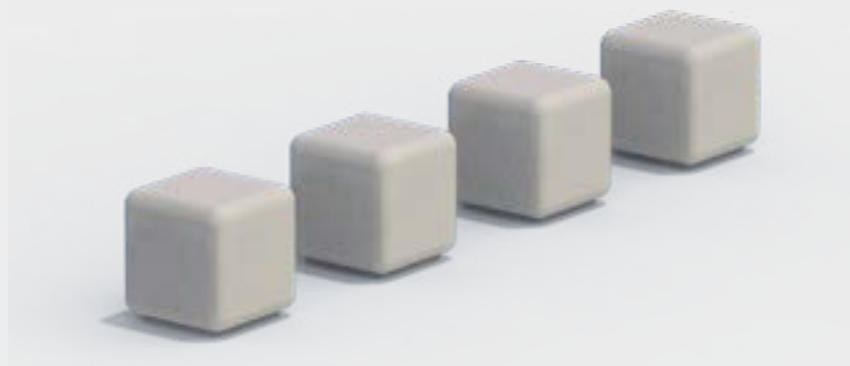
Medidas Principales



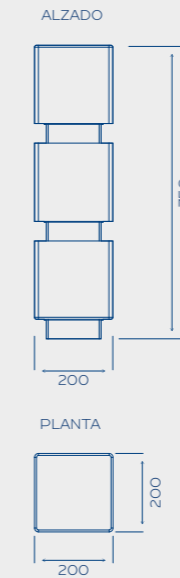
Modelos



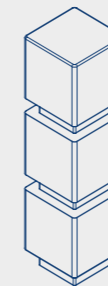
RUBIK
40 x 40 x 72 cm
152 Kg
Hormigón



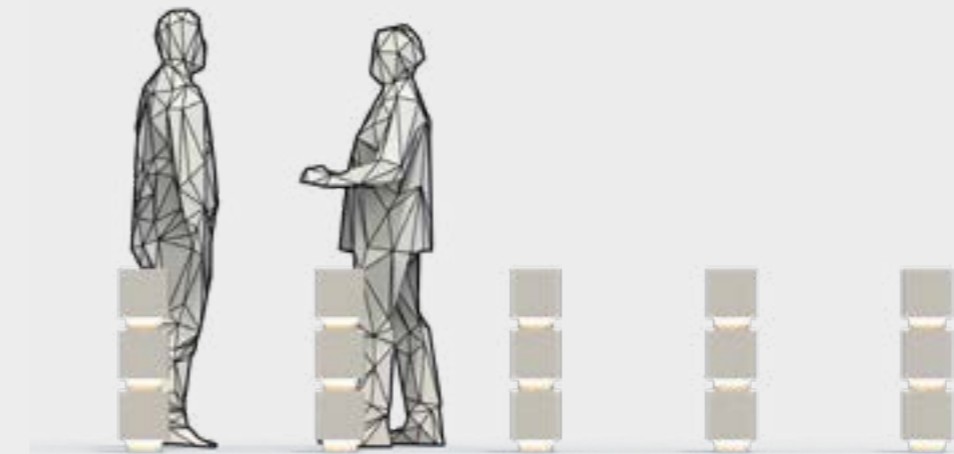
Medidas Principales



Modelos



SOF
20 x 20 x 75 cm
64 Kg
Hormigón



sof



Material
Hormigón UHPC

Peso
64 Kg

Acabado
Salido de molde
Decapado/ Hidrofugado

Colores



Instalación
Anclado al pavimento

bold



Material

Hormigón UHPC

Peso

94 Kg

Acabado

Salido de molde
Decapado/ Hidrofugado

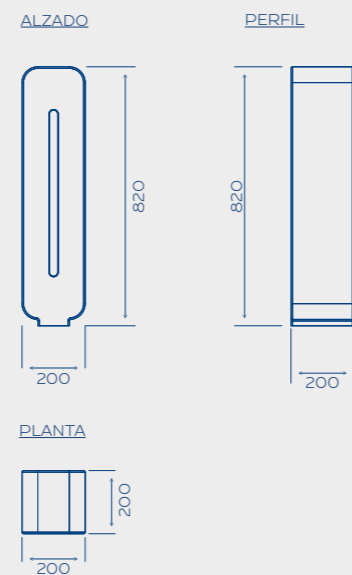
Colores



Instalación

Apoyado sobre el pavimento

Medidas Principales



Modelos



BOLD
20 x 20 x 82 cm
94 Kg
Hormigón



cala



Material

Hormigón UHPC

Peso

64 Kg

Acabado

Salido de molde
Decapado/ Hidrofugado

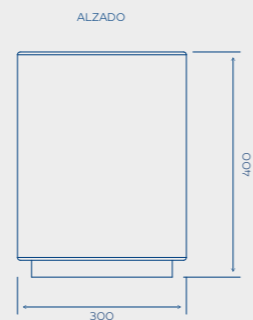
Colores



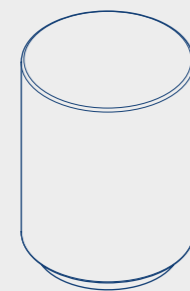
Instalación

Apoyado sobre el pavimento

Medidas Principales



Modelos



CALA
30 x 30 x 40 cm
64 Kg
Hormigón



calo



Material
Hormigón UHPC

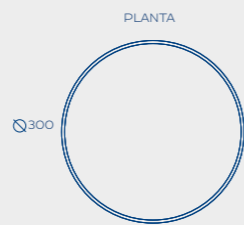
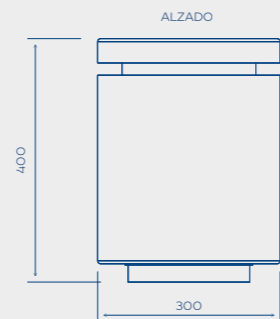
Peso
215 Kg

Acabado
Salido de molde
Decapado/ Hidrofugado

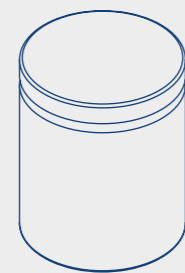
Colores

Instalación
Apoyado sobre el pavimento

Medidas Principales



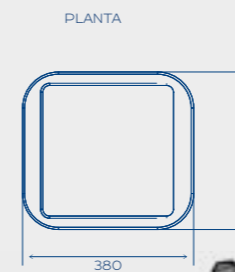
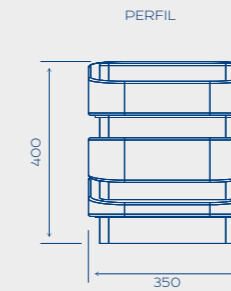
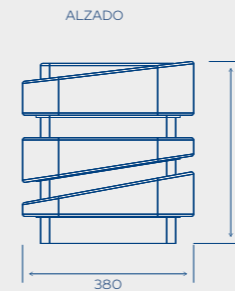
Modelos



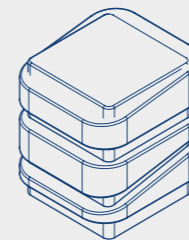
CALO
30 x 30 x 40 cm
63 Kg
Hormigón



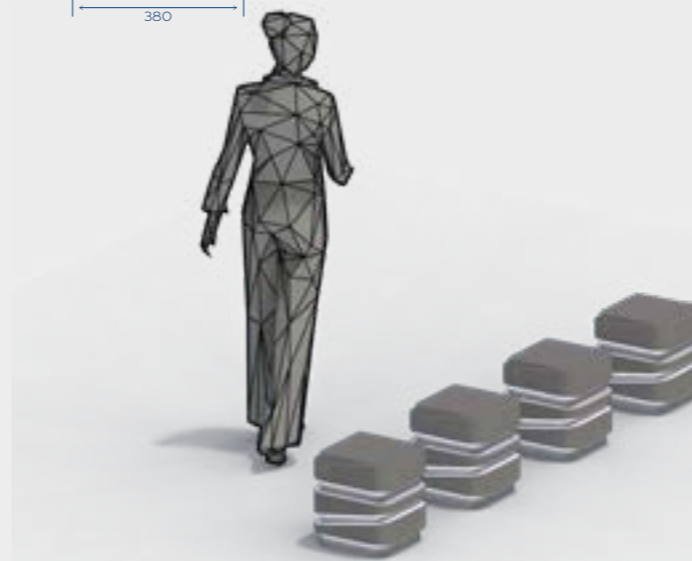
Medidas Principales



Modelos



CROOD
40 x 38 x 35 cm
128 Kg
Hormigón



crood



Material
Hormigón UHPC

Peso
128 Kg

Acabado
Salido de molde
Decapado/ Hidrofugado

Colores

Instalación
Anclado al pavimento

PANEL ARQUITECTÓNICO



Los paneles de ultra-alta resistencia son un material de construcción muy resistente y duradero que se está utilizando cada vez más en la industria de la construcción. Algunas de las principales ventajas de los paneles UHPC incluyen:

1. **Altísima resistencia:** los paneles UHPC son muy resistentes a la deformación y a la rotura, lo que los hace ideales para usar en estructuras sometidas a altas cargas.
2. **Durabilidad:** tienen una vida útil muy larga, y son muy resistentes a la intemperie y a la acción de los agentes atmosféricos.
3. **Facilidad de uso:** son muy fáciles de cortar y moldear, lo que los hace muy versátiles y fáciles de usar en la construcción.
4. **Ahorro de peso:** son muy ligeros en comparación con otros materiales de construcción, lo que los hace ideales para usar en estructuras de alta altura o para reducir la carga en estructuras existentes.
5. **Estética:** pueden ser fabricados en una gran variedad de formas y colores, lo que los hace muy versátiles y atractivos para la decoración de edificios.

VENTAJAS DEL PANEL ARQUITECTÓNICO EN ENVOLVENTES O REVESTIMIENTO DE FACHADAS.

Los envolventes de hormigón son un tipo de estructura que se utiliza para cubrir o proteger un edificio o una estructura. Algunas de las principales ventajas de los envolventes de hormigón son:

1. **Durabilidad:** el hormigón es un material muy resistente y duradero, por lo que los envolventes de hormigón tienen una vida útil muy larga y son capaces de soportar cargas muy altas.
2. **Resistente al fuego:** el hormigón es un material muy resistente al fuego, lo que los hace ideales para proteger edificios y estructuras contra incendios.
3. **Buena aislación térmica:** el hormigón es un material con buena aislación térmica, lo que puede ayudar a mantener una temperatura constante dentro de un edificio y a reducir el consumo de energía para el climatización.
4. **Seguridad:** los envolventes de hormigón son muy resistentes a la rotura y a la deformación, lo que los hace ideales para proteger edificios y estructuras contra terremotos u otros desastres naturales.
5. **Estética:** los envolventes de hormigón pueden ser fabricados en una gran variedad de formas y colores, lo que los hace muy versátiles y atractivos para la decoración de edificios.

VENTAJAS DEL PANEL ARQUITECTÓNICO EN REHABILITACIÓN DE FACHADAS

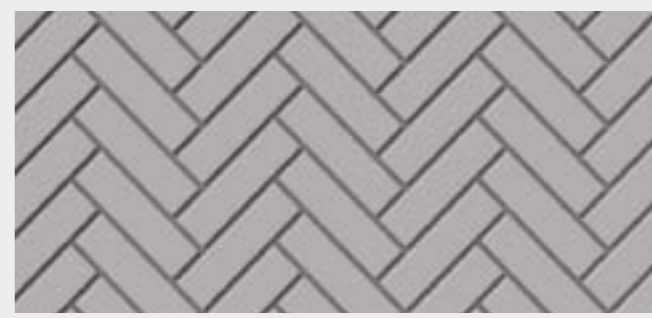
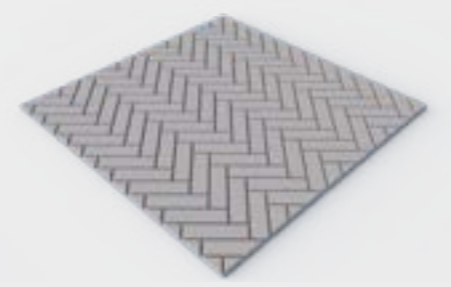
Los paneles de ultra-alta resistencia compuestos (UHPC, por sus siglas en inglés) son un material muy resistente y duradero que se está utilizando cada vez más en la rehabilitación de edificios debido a su alta resistencia a la compresión y a la flexión, lo que lo hace ideal para reparar estructuras dañadas. Además de su alta resistencia y durabilidad, el UHPC también tiene otras propiedades que lo hacen atractivo para la rehabilitación de edificios. Por ejemplo, es muy resistente a la acción de los agentes atmosféricos y a la corrosión, lo que lo hace ideal para su uso en edificios ubicados en áreas con climas cambiantes o cerca del mar. También es muy resistente al fuego y a la vibración, lo que lo hace ideal para su uso en edificios con altos requisitos de seguridad.

Algunas de las principales ventajas de utilizar paneles de UHPC en la rehabilitación de edificios son:

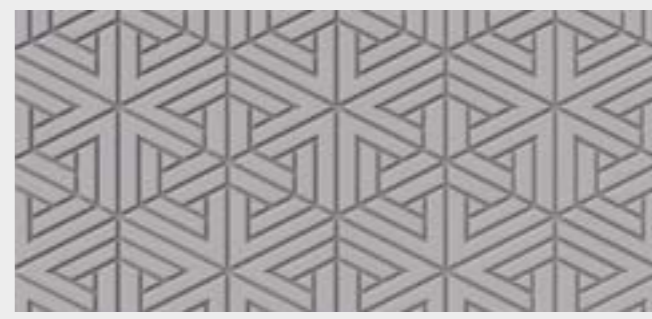
- **1. Mayor resistencia:** son muy resistentes a la deformación y a la rotura, lo que los hace ideales para reforzar estructuras existentes o para aumentar la capacidad de carga de un edificio.
- **2. Ahorro de peso:** son muy ligeros en comparación con otros materiales de construcción, lo que los hace ideales para reducir la carga en estructuras existentes sin aumentar su peso.
- **3. Facilidad de uso:** son muy fáciles de cortar y moldear, lo que los hace muy versátiles y fáciles de usar en la rehabilitación de edificios.
- **4. Mayor durabilidad:** tienen una vida útil muy larga, y son muy resistentes a la intemperie y a la acción de los agentes atmosféricos. Esto los hace ideales para proteger edificios y estructuras contra el paso del tiempo.
- **5. Mayor seguridad:** son muy resistentes a la rotura y a la deformación, lo que los hace ideales para mejorar la seguridad de un edificio y protegerlo contra terremotos u otros desastres naturales.

TEXTURAS

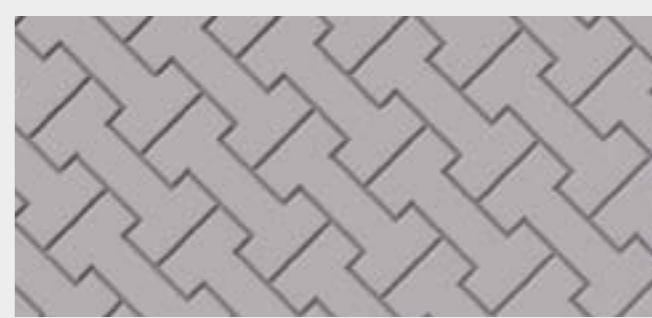
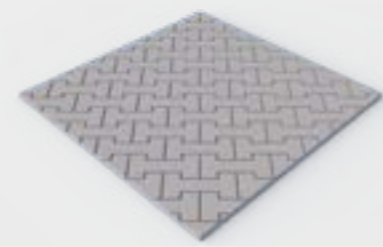
MOD-G01



MOD-G02



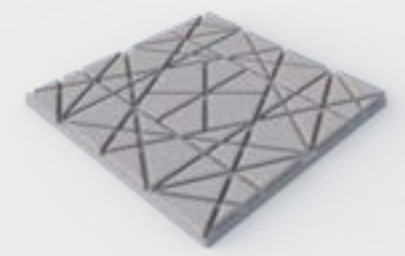
MOD-G03



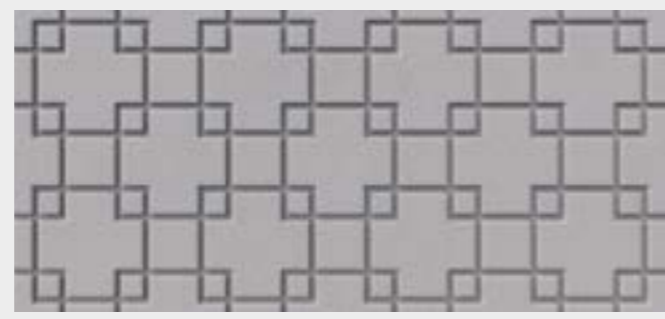
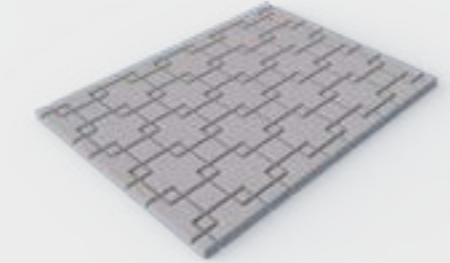
MOD-G04



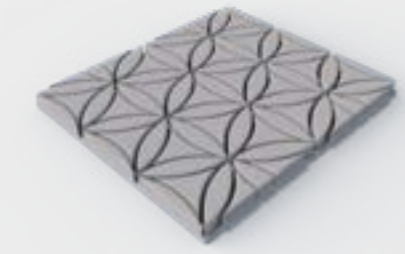
MOD-G06



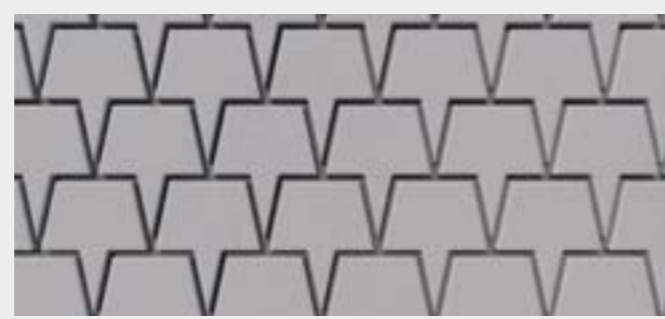
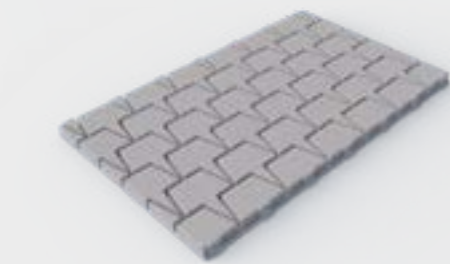
MOD-G07



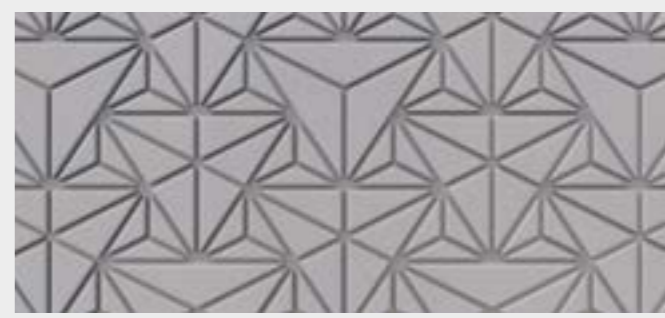
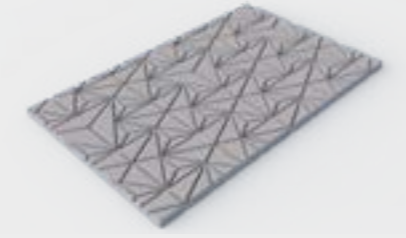
MOD-G08



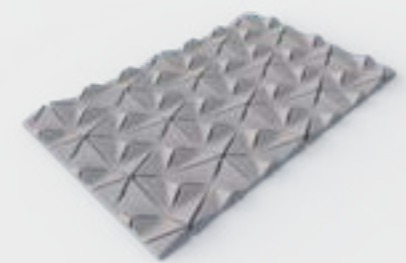
MOD-G09



MOD-G011



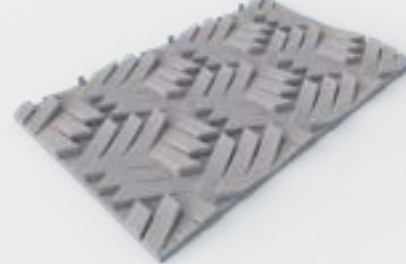
MOD-G011-1



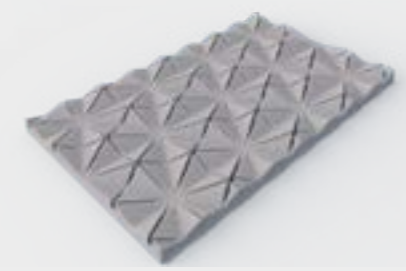
MOD-G012



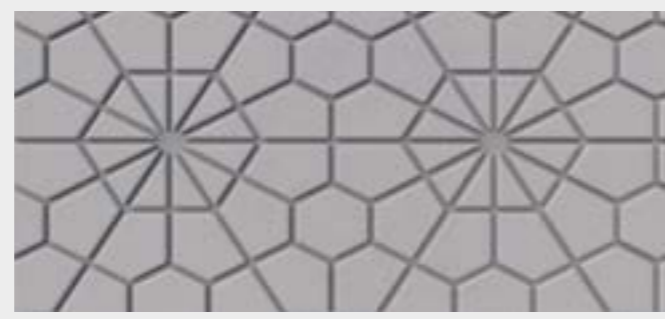
MOD-G012-1



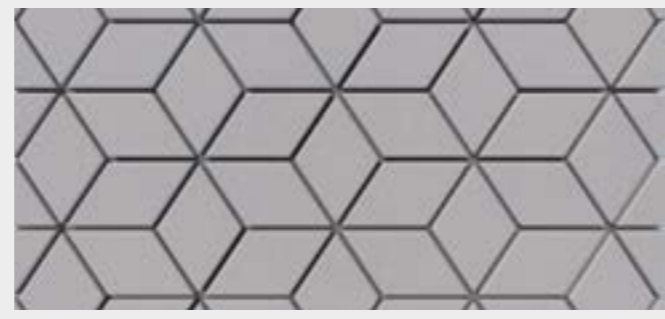
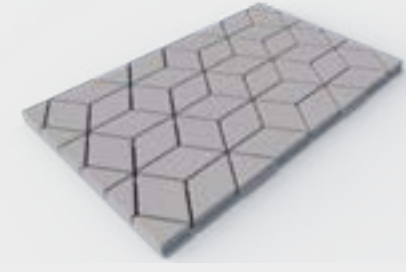
MOD-GO13-2



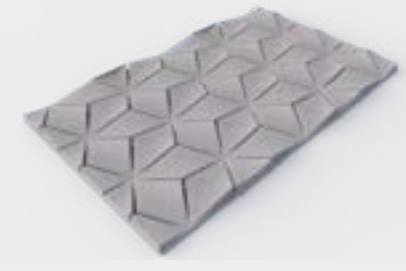
MOD-GO13-3



MOD-GO14



MOD-GO14-1



MOD-GO15-1



MOD-GO16



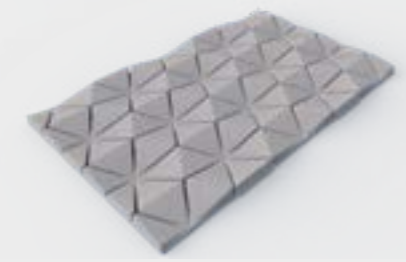
MOD-GO17



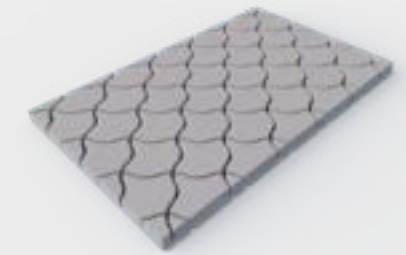
MOD-GO18



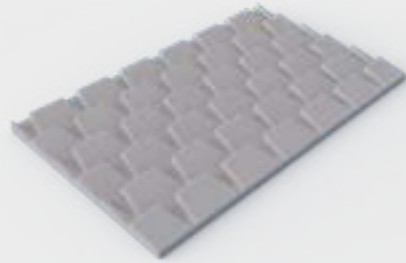
MOD-G014-2



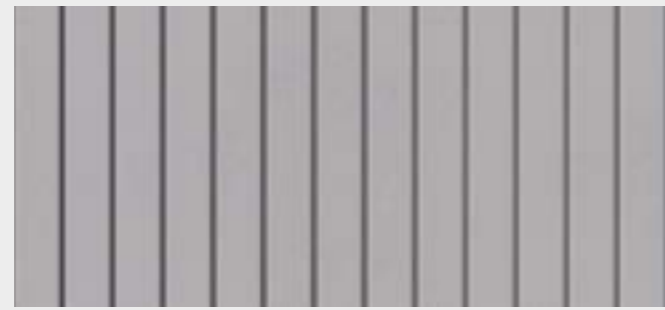
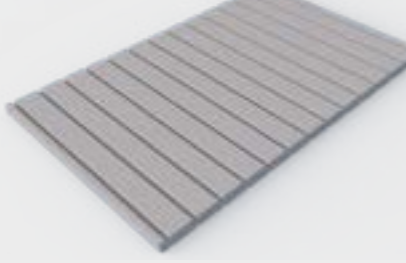
MOD-G015



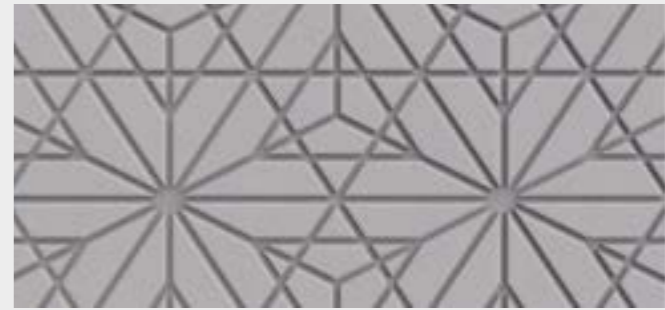
MOD-G09-1



MOD-G10



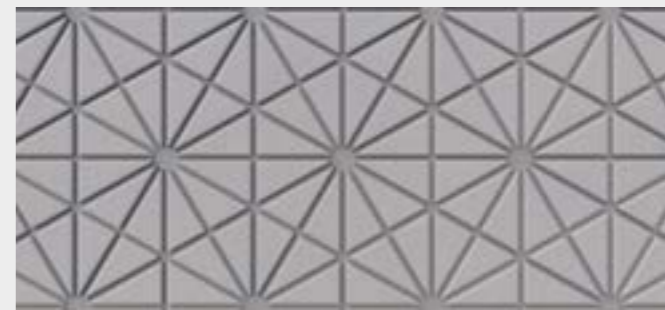
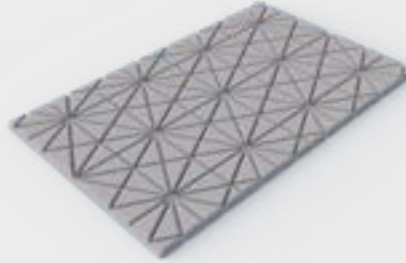
MOD-G019



MOD-G019-1



MOD-G013



MOD-G013-1



CARACTERISTICAS

Dimensiones estadar máximos (largo x ancho)*	4000 x 3000 mm
Material	UHPC
Peso	48-168 Kg/m ² (e=20-70 mm)
Densidad	24 kN/m ³
Acabado Superficial	Estandar Salido de molde + Hidrofugado
	Opcional Lijado + Decapado
Instalación	- Fijado mediante unión atornillada
	- Fijado mediante unión soldada - Colgada, sobre subestructura metálica galvanizada o de aluminio estructural con fijaciones atornilladas
Color	Estandar: Blanco o Gris Opcional: Color a elegir de catalogo

*Todos las dimensiones son estudiadas por el departamento técnico. Incluido las medidas especiales fuera de esta rango.

PROPIEDADES

	Hormigón Autocompactante HAC	Hormigón altas prestaciones, UHPC
Contenido mín de cemento	400kg/m ³	700 kg/m ³
Armado con fibras	Si	Si
T.M.A	8 mm	4 mm
Autocompactabilidad UNE-EN-12350-8	50-60 cm	60-70 cm
Resistencia a compresión UNE-12390-3	60-70 MPa	90-120 MPa
Resistencia a flexión UNE-12390-5	6 - 9 MPA	10 - 14 MPA

Galería















 **HORINDUS**

 **PROPERTY**
ESTRUCTURAS

HORINDUS - HORMIGÓN INDUSTRIAL
CM-4133, 660, 45700 CONSUEGRA, Toledo, España
Tel: 925 47 54 55
dptocomercial@propertyestructuras.com
www.propertyestructuras.com/horindus